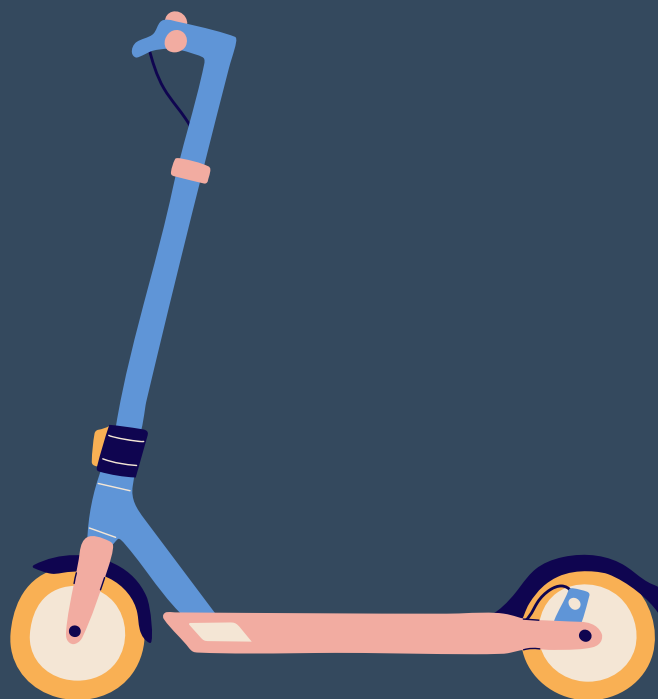




Ajuntament  
de Berga

DIRECCIÓ GENERAL DE TRÀNSIT (DGT)

# NORMATIVA SOBRE LA CIRCULACIÓ DE PATINETS ELÈCTRICS I ALTRES VEHICLES DE MOBILITAT PERSONAL (VMP)



Els **patinets elèctrics** i altres  
vehicles de mobilitat personal  
(VMP) estan sotmesos a la  
normativa de la Direcció  
General de Trànsit (DGT)  
vigent des del  
**2 de gener de 2021.**



# Àrees de circulació

Els patinets elèctrics no poden circular per les voreres ni per espais reservats als vianants.

Han de fer-ho obligatòriament pels carrils bici senyalitzats o, en cas de no haver-n'hi, per la mateixa calçada que la resta de vehicles.

Tampoc es permet la seva circulació per carreteres, autopistes, autovies i túnels urbans, entre altres vies singulars.

# Límit de velocitat

Velocitat màxima de 25 km/h. Queden exclosos els vehicles per a persones amb mobilitat reduïda, com cadires de rodes.

# Normativa de circulació

Han de complir la normativa de circulació com la resta de vehicles i, per tant, els conductors/es podran ser sotmesos a la prova d'alcoholèmia i no podran utilitzar auriculars. Tampoc podran circular fent ús del telèfon mòbil.



# Monoplaça

Els patinets elèctrics són vehicles per a una sola persona. No està permès que dos ocupants facin servir el mateix patinet o VMP.

## Circulació nocturna

Per circular de nit caldrà fer ús de llums i/o elements reflectants.