



Ajuntament
de **Berga**



PMUS Horitzó 2030



**Per gaudir d'un
entorn urbà
més atractiu i
saludable!**



QUÈ ÉS UN PMUS?

Els **Plans de mobilitat urbana sostenibles (PMUS)** són una eina bàsica per a les administracions locals a l'hora de planificar de manera integrada les diferents xarxes que conformen el sistema de transport del municipi, amb un horitzó temporal de sis anys.



+ info

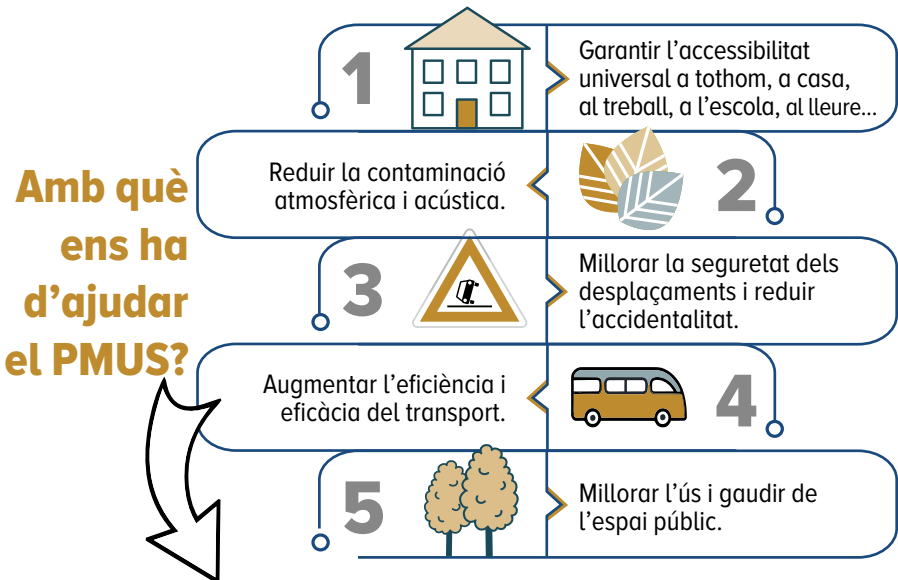
El nou PMUS de Berga es basa en l'actualització del PMUS aprovat l'any 2014. Aquest nou document ha de definir l'estratègia que permeti aconseguir una mobilitat:

Segura! Redueix el nombre d'accidents i la seva gravetat.

Sostenible! Redueix les emissions de gasos d'efecte hivernacle, la contaminació atmosfèrica, l'impacte visual o el consum de fonts d'energia no renovable.

Equitativa! Millora l'accessibilitat de persones amb mobilitat reduïda, garanteix el dret a la mobilitat d'aquells que no disposen de vehicle privat.

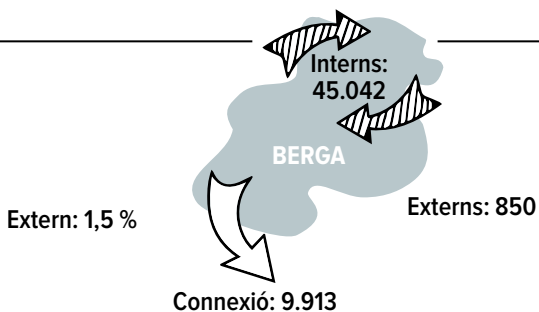
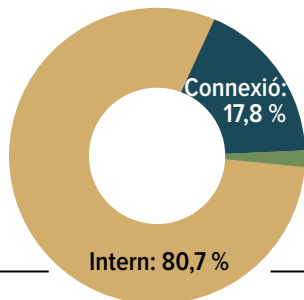
Eficient! Gestiona tots els sistemes de mobilitat de forma coordinada i harmònica.



A gaudir d'un entorn urbà més atractiu i saludable per a la ciutadania!

EL RESIDENT DE BERGA COM ES MOU?

Desplaçaments

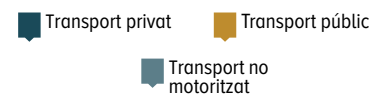
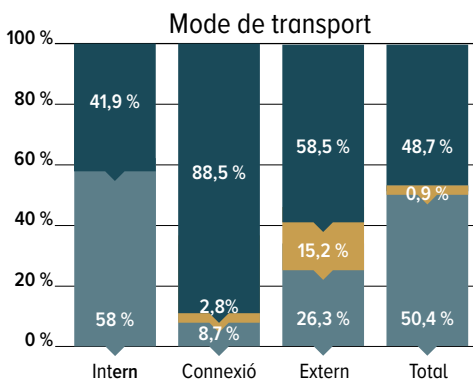
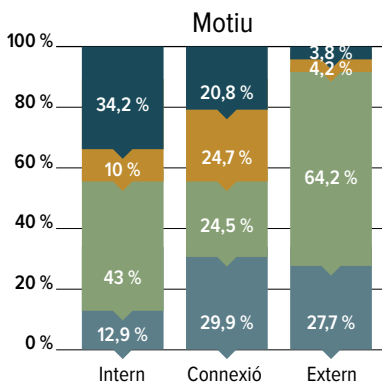
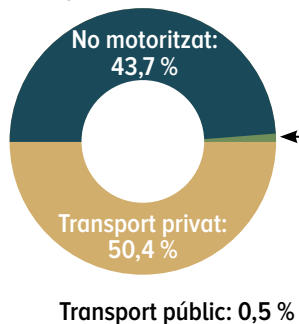


La major part dels desplaçaments totals són en vehicle privat, seguit dels modes no motoritzats i per últim, el transport públic.

En els desplaçaments interns, en canvi, el mode no motoritzat (peu i bici) guanya importància, sent el 58 % del total.

Els principals motius de desplaçaments interns són la mobilitat personal i la tornada a casa ocupacional, (motiu treball o estudi).

Mitjans de transport:





**Pla de Mobilitat Urbana
Sostenible de Berga**

Jornada participativa de debat del Pla

- Dia: Dijous, 16 de maig de 2024
- Horari: de 18:00 a 20:15 h
- Lloc: Sala gran de l'Hotel d'Entitats
(Carrer Mestre Pedret, 2)

Finalitat:

Sessió de debat per contrastar amb la ciutadania les propostes tècniques del PMUS en relació als següents eixos temàtics:

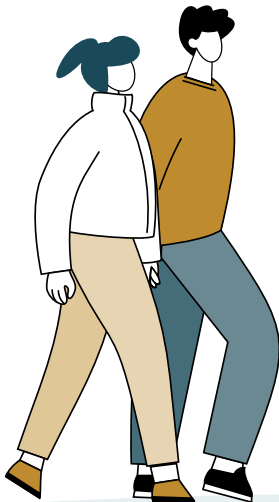
- Mobilitat a peu
- Mobilitat en bicicleta
- Mobilitat en transport públic
- Mobilitat en vehicle privat i aparcament
- Distribució urbana de mercaderies

Assistència:

Per a la participació es recomana inscripció prèvia:



Vine i participa-hi!



Ajuntament
de Berga



Diputació
Barcelona

